



ウルトラフロー
液冷式エレクトロニクス向けカップリング

エネルギーコストをダウン

ultraFLOW

冷却効率をアップ

特長

1 大流量設計 最大約4倍流量UP

冷却効率の向上により関連機器の投資コストとランニングコストを低減

2 液ダレ防止

液ダレによる電子機器の故障を防止

3 コンパクト設計 最大約50%軽量化

装置の総重量の軽量化に貢献

4 豊富なオプション

- ◆ 本体材質はアルミとステンレスから選択可能
- ◆ 誤接続防止のためのカラーコード



ウルトラフロー
紹介動画▶



* 弊社従来品ノンドリップタイプとの比較



* 弊社従来品ノンドリップタイプとの比較



ステンレス製



アルミ製



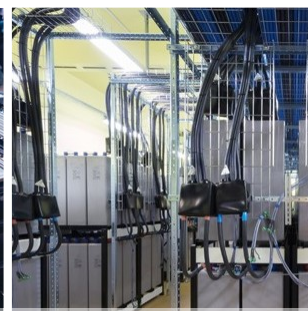
EVチャージステーション



半導体製造装置向けチラー



EV液冷プレート



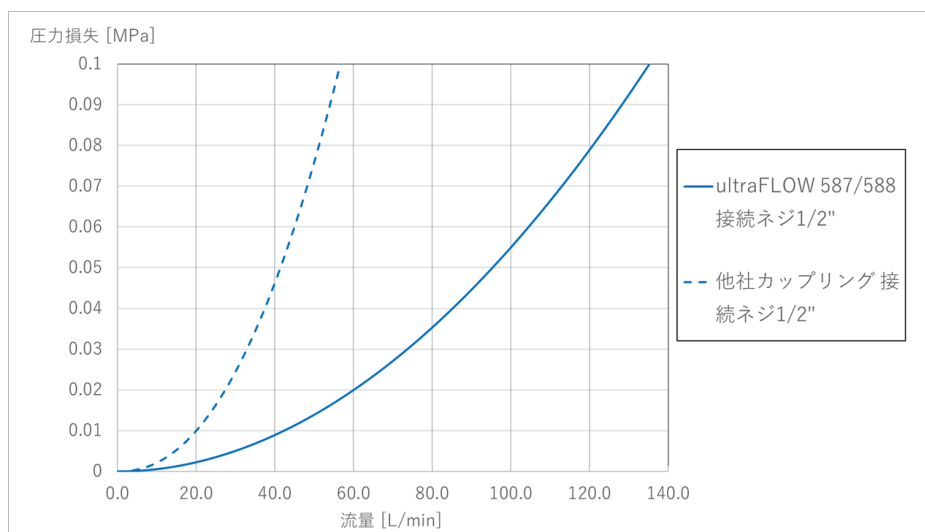
リチウムイオン電池パック

● 製品仕様

| シリーズ | 287 / 288 | 487 / 488 | 587 / 588 | 687 | 787 / 788 | |
|--------|--------------------------------------|-------------|-------------|------------------------------------|-------------|---|
| 呼径 | 5mm (1/4") | 8mm (5/16") | 12mm (1/2") | 15mm (3/5") | 20mm (4/5") | |
| 最高使用圧力 | 1MPa | | | | | |
| 最低破壊圧力 | 4MPa | | | | | |
| 本体材質 | アルミ (硬質アルマイト処理) | ○ | ○ | ○ | ○ | ○ |
| | ステンレス | ○ | ○ | ○ | 対応可 | ○ |
| シール材質 | エチレンプロピレンゴム (EPDM) 温度範囲：-30℃～150℃ | | | フロロシリコンゴム (FVMQ) 温度範囲：-40℃～150℃ | | |
| KV値 | 0.93 / 1.21 | 2.93 | 8.08 | 10.3 | 15.7 | |
| CV値 | 1.08 / 1.40 | 3.39 | 9.34 | 11.9 | 18.2 | |
| 空気混入量 | 0.017ml | 0.04ml | 0.022ml | 0.076ml | 0.21ml | |
| 液ダレ量 | 0.006ml | 0.01ml | 0.025ml | 0.014ml | 0.035ml | |
| オプション | 識別カラーコード | | | | | |

● 取付仕様

流量比較例



● アクセサリー

シール材質



▼ ウルトラフロー
製品ページ



▼ お問い合わせ

