



# Safety Reel Manual

- 19 911 20XX – Enrolador de mangueira, S (ar)
- 19 911 21XX – Enrolador de mangueira, M (ar)
- 19 911 22XX – Enrolador de mangueira, S/M (água)
- 19 911 24XX – Enrolador de mangueira, S/M (ar respirável)
- 19 911 25XX – Enrolador de mangueira, S/M (mangueira de borracha)



Edition B - 2021-05-31

CEJN AB  
Rattvägen 1  
S-541 34 Skövde  
Sweden  
[www.cejn.com](http://www.cejn.com)

Instruções de utilização:  
 [www.cejn.com/safetyreel](http://www.cejn.com/safetyreel)

**Declaração de conformidade CE** – Vimos por este meio declarar que os produtos identificados abaixo: enroladores de mangueira tipo 19 911 20XX, 19 911 21XX, 19 911 22XX, 19 911 24xx e 19 911 25xx estão em conformidade com a norma: 2006/42/EG (EN ISO 12100:2010)

## 1. Segurança



### AVISO!

Os produtos destinam-se a ser utilizados por pessoas informadas, com os conhecimentos técnicos necessários para avaliar a sua adequação a determinadas aplicações. Leia atentamente todas as instruções de segurança antes de tentar instalar, operar ou efetuar a manutenção deste produto. Apenas pessoal qualificado deve realizar a instalação, colocação em funcionamento e manutenção deste produto. Antes de realizar trabalhos de manutenção ou reparação, desligue sempre o enrolador de mangueiras da fonte de ar. Se for necessário desmontar o enrolador, alivie a tensão da mola antes de proceder à desmontagem.

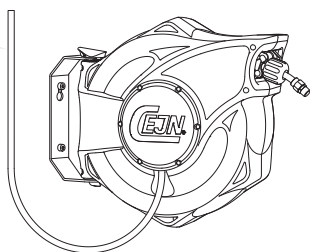


## 2. Instalação

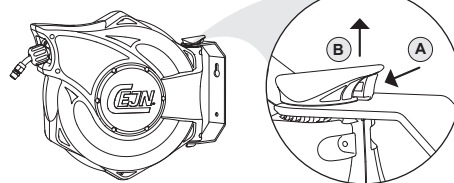
Para informações mais detalhadas sobre a instalação e o funcionamento do enrolador, consulte os nossos vídeos de instruções em [www.cejn.com/safetyreel](http://www.cejn.com/safetyreel)

### 2.1 Montagem

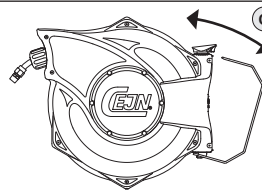
1



2

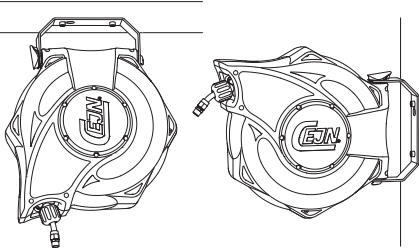
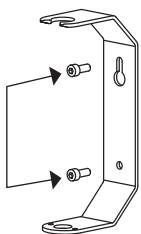


3

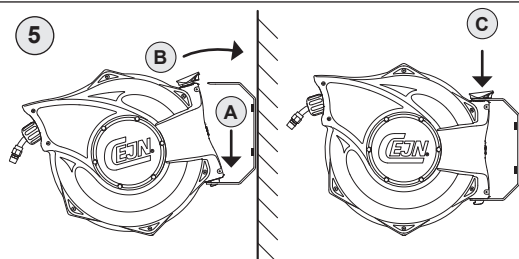


4

120 mm/4,72 polegadas

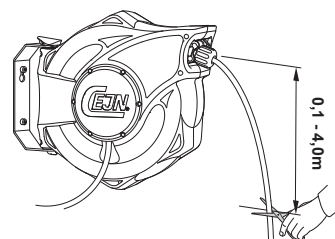
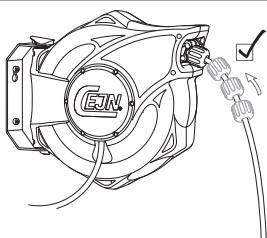


5



### 2.2 Comprimento da mangueira

O batente de bola pode ser deslocado para dentro. A força da mola não precisa de ser ajustada. Consulte as instruções em vídeo para mais informações em [www.cejn.com/safetyreel](http://www.cejn.com/safetyreel)



## 2.3 Ligação do enrolador de mangueira

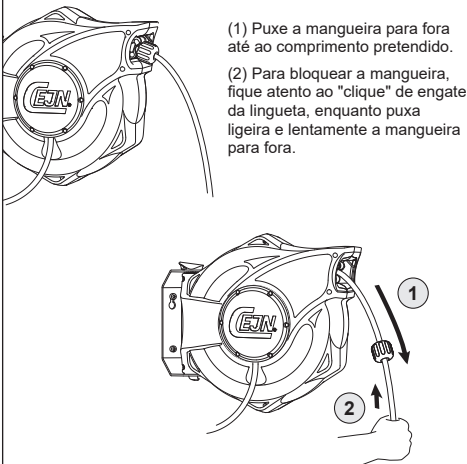
Ligue o enrolador à fonte de ar/água com a pressão de trabalho adequada da seguinte forma:

	199112020/-21	199112022/-23	199112040/-41	199112080/-81/-82/-83	199112120/-21	199112130/-31
Aplicação	Ar comprimido	Ar comprimido	Ar comprimido	Ar comprimido	Ar comprimido	Ar comprimido
Comprimento da mangueira	7 m	10 m	5 m	10 m	17 m	14 m
Diâmetro interno da mangueira	Ø 8 mm	Ø 8 mm	Ø 11 mm	Ø 8 mm	Ø 8 mm	Ø 9,5 mm
Ligação	1/4"	1/4"	1/2"	eSafe	1/4"	3/8"
Intervalo de temperatura	-20°C - +60°C	-20°C - +60°C	-20°C - +60°C	-20°C - +60°C	-20°C - +60°C	-20°C - +60°C
Pressão máx. de trabalho	16 bar	16 bar	12 bar	16 bar	16 bar	16 bar

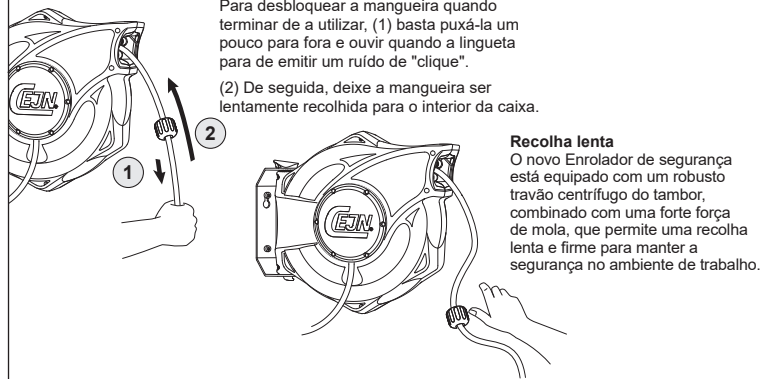
	199112132/-33	199112140/-41	199112150/-51	199112180/-81/-82/-83	199112230/-31	199112240/-41
Aplicação	Ar comprimido (anti-faixa)	Ar comprimido	Ar comprimido	Ar comprimido	Água	Água
Comprimento da mangueira	14 m	10 m	8 m	17 m	14 m	10 m
Diâmetro interno da mangueira	Ø 9,5 mm	Ø 11 mm	Ø 13 mm	Ø 8 mm	Ø 9,5 mm	Ø 11 mm
Ligação	3/8"	1/2"	1/2"	eSafe	3/8"	1/2"
Intervalo de temperatura	-20°C - +60°C	-20°C - +60°C	-20°C - +60°C	-20°C - +60°C	5° C - +60°C	5° C - +60°C
Pressão máx. de trabalho	12 bar	12 bar	10 bar	16 bar	máx. 7 bar (60°C) máx. 9 bar (20°C)	máx. 7 bar (60°C) máx. 9 bar (20°C)

## 3. Operação

### 3.1 Retirar a mangueira



### 3.2 Recolher a mangueira



### 3.3 Não é possível recolher a mangueira totalmente

Se a mangueira ficar presa ao recolher, basta puxar a mangueira para fora em todo o seu comprimento e deixar que esta recolha livremente, sem assistência. Caso experiencie outros problemas ou anomalias, entre em contacto com o seu distribuidor local para obter ajuda. Veja os vídeos em [www.cejn.com/safetyreel](http://www.cejn.com/safetyreel) para mais informações

## 4. Manutenção



- Verifique regularmente se não existem problemas na mangueira, na guia da mangueira e em peças externas.
- Para instruções detalhadas sobre como substituir a mangueira, veja os vídeos de instruções em [www.cejn.com/safetyreel](http://www.cejn.com/safetyreel)
- Quaisquer danos ou defeitos devem ser reparados imediatamente.
- As reparações e os trabalhos de manutenção devem ser realizados apenas por técnicos qualificados.
- Devem ser usadas apenas peças de substituição originais.

## 5. Eliminação/Reciclagem



**IMPORTANTE!**  
Ajude-nos a cuidar do meio ambiente. Ao eliminar o enrolador de mangueira, faça-o respeitando os regulamentos ambientais locais.

## 6. Garantia

A CEJN AB fornece uma garantia de dois (2) anos a partir da data de fabrico. Contacte o seu distribuidor no caso de dúvidas relacionadas com a garantia.

## 7. Peças de substituição

Por razões de segurança, devem ser usadas apenas peças de substituição originais. Para uma visão geral completa das peças de substituição, consulte [www.cejn.com/safetyreel](http://www.cejn.com/safetyreel)

*Marcus Allerbjer*

Marcus Allerbjer  
CEJN AB