

# Enrouleurs de tuyau et câble

– Hautes performances, conception durable et facilité d'utilisation





*Pour une utilisation professionnelle  
dans des environnements industriels*

# Répond aux besoins des postes de travail des professionnels

– *Efficacité, facilité d'utilisation et longue durée de vie.*

CEJN est renommé dans le monde entier pour ses solutions de raccords rapides. Dans le secteur pneumatique, nous sommes probablement les plus renommés pour nos produits à haut débit/faible perte de charge. Quelle que soit l'application – pneumatique, hydraulique, tous fluides ou air respirable – nos produits se basent sur une conception fonctionnelle et de nombreux essais réalisés dans de véritables conditions d'utilisation afin de garantir des normes rigoureuses, une longue durée de service et de faibles coûts de maintenance.

Grâce à notre expérience de différents secteurs et notre maîtrise des exigences spécifiques de nombreuses applications, nous fournissons le matériel idéal à chaque situation – des équipements dont la fiabilité contribue à améliorer l'efficacité jusqu'aux produits permettant des économies d'énergie.

Nos impératifs – conception fonctionnelle réaliste et essais scrupuleux – servent de guides au développement des enrouleurs de tuyau et câble CEJN afin de répondre aux exigences des environnements de travail modernes.

Avec leur couleur bleue et leur forme hexagonale caractéristiques, nos produits sont faciles à reconnaître et évoquent immédiatement une qualité supérieure avec un débit élevé, une faible perte de charge et une conception solide. Conçus et fabriqués en Suède, les enrouleurs de tuyau et câble CEJN représentent le choix de la haute qualité pour industries et les ateliers en recherche des meilleurs modèles professionnels disponibles sur le marché.



Enrouleurs CEJN pour tuyaux pneumatiques, tuyaux d'eau et câbles électriques, disponibles en plusieurs dimensions.



**CEJN**

**Boîtier robuste pour  
une durée de service  
accrue.**

**Une faible force de  
traction facilite le  
déroulement du tuyau.**

**FONCTION  
AMÉLIORÉE**

**Utilisation efficace des  
outils avec des perfor-  
mances de haut débit**

**Maintient les lieux  
de travail propres  
et ordonnés et les  
outils toujours à  
disposition.**



NOUVELLE  
FONCTION

Facile à installer.

Déplacez-vous librement et réalisez les travaux aux endroits nécessaires.

Tension de ressort réglable.

# Développement axé sur les réalités de l'industrie

– *Pour optimiser les postes de travail*

Les environnements de travail industriels sont souvent rudes. Le rythme est élevé et tout doit fonctionner en permanence. Les équipements doivent résister à l'usure générée par une utilisation intense tout en offrant une haute efficacité afin de maintenir une productivité optimale. Nos enrouleurs de tuyau et câble bien équilibrés offrent de nombreux avantages permettant de disposer d'un espace de travail propre et efficace.

# Nos solutions

– La qualité dans les moindres détails

## CONSTRUCTION D'ENROULEUR ET RESSORT

L'enrouleur et son ressort sont conçus, dimensionnés et testés pour résister à un déroulement/enroulement continu du tuyau.

La conception permet également le réglage et l'adaptation de la tension du ressort à différentes contraintes de poids et d'équilibre.

## ADAPTATEUR À 90° POUR TUYAU D'ALIMENTATION

Une géométrie de débit optimisée dans le nouvel adaptateur du tuyau d'alimentation permet d'augmenter sensiblement le débit et de minimiser la perte de charge. Cette nouvelle conception offre également une fixation de tuyau améliorée. Le clip métallique maintient fermement le tuyau en place tout en facilitant l'accrochage et le décrochage du tuyau.

## LOGEMENT

La coque extérieure robuste en plastique durable protège le tuyau et le mécanisme de l'enrouleur contre les saletés et les débris. La coque est conçue pour résister aux impacts répétés de la bille d'arrêt ou d'autres objets dans l'environnement de travail. La large ouverture du logement facilite la rétraction en souplesse dans tous les environnements.

FONCTION AMÉLIORÉE

FONCTION AMÉLIORÉE

## PROTECTION ANTI-PLIAGE

La protection anti-pliage protège le tuyau contre l'usure.

Le ressort traité anticorrosion est situé à l'endroit optimal pour assurer la protection de l'opérateur en cas de rupture du tuyau.

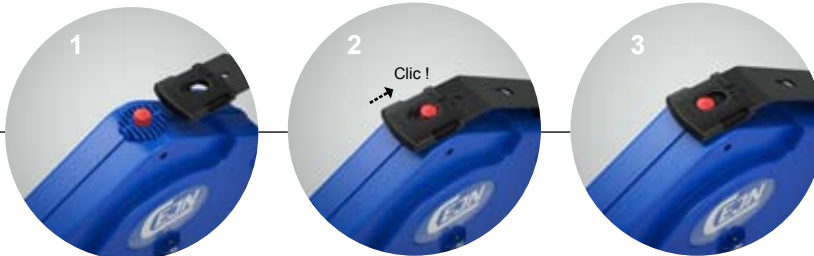
## ARBRE ET PIVOTEMENT

La géométrie de débit supérieure dans l'arbre permet d'améliorer considérablement le débit. La nouvelle conception de l'arbre et du pivotement offre des dimensions internes supérieures qui, associées au nouveau raccordement, optimisent les performances de débit.

## BILLE D'ARRÊT

La bille d'arrêt, qui empêche le tuyau de se rétracter trop profondément dans l'enrouleur, peut être placée n'importe où afin de s'adapter à la hauteur de montage et de faciliter l'accès au tuyau et à l'outil.

**NOUVELLE  
FONCTION**



#### CEJN QUICK-LOCK

Installation facile et simple grâce à la nouvelle fonction quick-lock. Positionnez le boulon de guidage dans la fixation (1) et poussez la plaque de blocage en place afin de fixer l'enrouleur (2). Pour retirer l'enrouleur, il suffit de pousser la plaque de blocage en position déverrouillée et d'enfoncer le boulon de guidage.



## Performances

Développée pour offrir des performances optimales, la nouvelle conception du raccordement du tuyau d'alimentation, de l'arbre et du pivotement permet d'obtenir un débit supérieur. Ceci permet d'optimiser les performances de l'outil, et donc d'améliorer l'efficacité de travail et l'économie. Ce débit amélioré peut même permettre d'utiliser un tuyau de plus petite taille pour une manipulation plus facile, tout en conservant la même pression et les mêmes performances de l'outil.

## Durée de vie

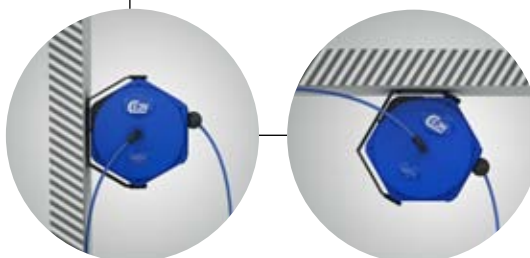
L'enveloppe extérieure de nos enrouleurs résiste aux impacts et est facile à nettoyer. La construction de l'enrouleur et du ressort est testée pour résister à de nombreuses heures d'utilisation sans ménagement, avec des déroulements/enroulements du tuyau en continu.

## Facilité d'utilisation

Nos enrouleurs pivotent sur 300°, ce qui facilite les déplacements et la réalisation de tous les types de travaux. L'enrouleur ne requiert qu'une faible force de traction pour ajuster le tuyau à la position de l'opérateur. La possibilité de réglage de la tension du ressort contribue également à l'utilisation efficace du tuyau. L'enrouleur peut être détaché de la fixation de montage, ce qui permet une installation et un entretien rapides et faciles.

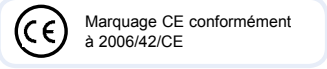
#### RACCORD STREAM-LINE

Les raccords Stream-Line de CEJN sont réutilisables. Il suffit de démonter le raccord Stream-line, de couper le tuyau à la longueur souhaitée, puis de remonter le raccord étanche.



#### EMPLACEMENT

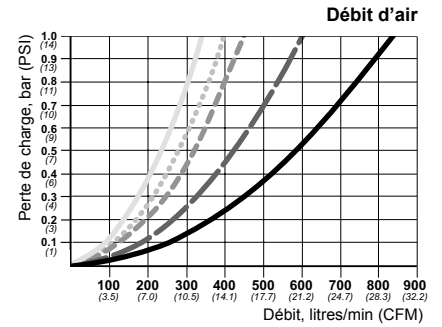
L'enrouleur est conçu pour être monté au mur ou au plafond.



## Enrouleur de tuyau – Air comprimé

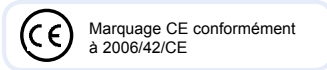
### Caractéristiques techniques

Dimensions du tuyau (DI x DE, mm)..... 6,5x10, 8x12, 9,5x13,5, 11x16  
 Tuyau ..... PUR tressé  
 Diamètre de l'enrouleur ..... 330 mm, 430 mm  
 Longueur du tuyau d'alimentation ..... 2 m (6,5 ft)  
 Pression de service max. .... Jusqu'à 16 bar (232 PSI)  
 Plage de températures ..... -20 °C à +60 °C (-4 °F à +140 °F)



	Longueur	Référence	Taille DI x DE	Connexion	Diamètre	Poids	Pression de service
Petit enrouleur	7 m	19 911 5020	8 x 12 mm	R 1/4"	330 mm	3,9 kg	16 bar / 232 PSI
	9 m	19 911 5010	6,5 x 10 mm	R 1/4"	330 mm	3,9 kg	16 bar / 232 PSI
Moyen enrouleur	10 m	19 911 1000	8 x 12 mm	R 1/4"	390 mm	5,5 kg	16 bar / 232 PSI
Grand enrouleur	10 m	19 911 5130	11,0 x 16,0 mm	R 1/2"	430 mm	6,6 kg	12 bar / 174 PSI
	14 m	19 911 5120	9,5 x 13,5 mm	R 1/4"	430 mm	6,6 kg	12 bar / 174 PSI
	16 m	19 911 5100	8 x 12 mm	R 1/4"	430 mm	6,6 kg	16 bar / 232 PSI
Grand enrouleur avec tuyau anti-étincelles	14 m	19 911 5125	9,5 x 13,5 mm	R 1/4"	430 mm	6,6 kg	12 bar / 174 PSI

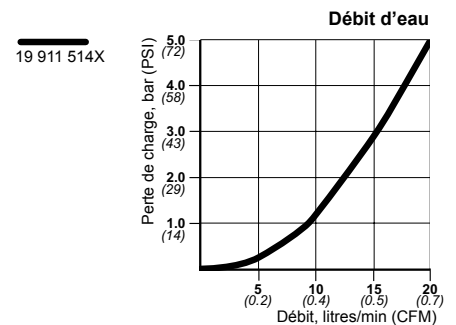
La capacité de débit est mesurée avec une pression d'entrée de 6 bar (87 PSI) et la perte de charge avec 0,5 bar (7 PSI). La pression de service est spécifiée pour 20 °C (68 °F). Les raccords filetés sont donnés conformément aux normes ISO. Contrôlez la disponibilité et les prix auprès d'un distributeur CEJN agréé.



## Enrouleur de tuyau – Eau

### Caractéristiques techniques

Dimensions du tuyau (DI x DE, mm)..... 9,5x13,5  
 Tuyau ..... PUR tressé  
 Diamètre de l'enrouleur ..... 430 mm  
 Longueur du tuyau d'alimentation ..... 2 m (6,5 ft)  
 Pression de service max. .... 9 bar (130 PSI) à 20 °C (68 °F), 7 bar (102 PSI) à 60 °C (140 °F)  
 Plage de températures ..... +5 °C à +60 °C (+5,00 °C à +140 °F)



	Longueur	Référence	Taille DI x DE	Connexion	Diamètre	Poids	Pression de service
Grand enrouleur	14 m	19 911 5140	9,5 x 13,5 mm	R 1/4"	430 mm	6.3	9 bar / 130 PSI

La capacité de débit est mesurée avec une pression d'entrée de 6 bar (87 PSI) et la perte de charge avec 0,5 bar (7 PSI). La pression de service est spécifiée pour 20 °C (68 °F). Les raccords filetés sont donnés conformément aux normes ISO. Contrôlez la disponibilité et les prix auprès d'un distributeur CEJN agréé.

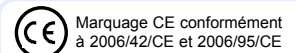




## Enrouleurs de câble électrique

### Caractéristiques techniques

Câble.....	Caoutchouc H07RN-F
Diamètre de l'enrouleur.....	330 mm, 430 mm
Courant.....	10 et 16 ampères
Tension.....	230 V
Raccords.....	Fiche Schuko et CH
Puissance.....	1000 W (entièrement enroulé), 3500 W (entièrement déroulé, version 16 A)
Classe de protection.....	IP 23
Plage de températures.....	+5 °C à +60 °C (+41 °F à +140 °F)



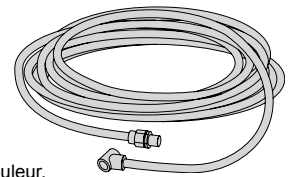
	Longueur	Référence	Dimensions	Connexion	Diamètre	Courant	Tension	Poids
Petit enrouleur	10 m	19 911 5050	3 x 1,5 mm <sup>2</sup>	Fiche Schuko	330 mm	16 A	230 V	4,6 kg
		19 911 5052	3 x 1,5 mm <sup>2</sup>	Fiche CH	330 mm	10 A	230 V	4,6 kg
Grand enrouleur	17 m	19 911 5150	3 x 1,5 mm <sup>2</sup>	Fiche Schuko	430 mm	16 A	230 V	6,7 kg
		19 911 5152	3 x 1,5 mm <sup>2</sup>	Fiche CH	430 mm	10 A	230 V	6,7 kg

Contrôlez la disponibilité et les prix auprès d'un distributeur CEJN agréé.

## Pièces de rechange, enrouleurs de tuyau

### Montages de tuyau

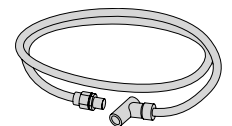
Dans les enrouleurs pour eau et air comprimé, le tuyau peut être remplacé afin d'améliorer encore plus la durée de service de l'enrouleur.



DI x DE	Longueur	Modèle adapté à	Référence
6,5 x 10	9 m	19 911 5010	19 911 5220
8 x 12	7 m	19 911 5020	19 911 5219
	10 m	19 911 1000	19 911 5225
	16 m	19 911 5100	19 911 5218
9,5 x 13,5	14 m	19 911 5120	19 911 5216
		19 911 5125 - Anti-étincelles	19 911 5223
		19 911 5140 - Eau	19 911 5232
11 x 16	10 m	19 911 5130	19 911 5221

### Tuyau d'alimentation

Dans les enrouleurs pour eau et air comprimé, le tuyau d'alimentation peut être remplacé afin d'améliorer encore plus la durée de service de l'enrouleur.



DI x DE	Longueur	Modèle adapté	Référence
8 x 12	2 m	19 911 5010	19 911 5217
		19 911 5020	19 911 5217
		19 911 5100	19 911 5217
		19 911 1000	19 911 5217
9,5 x 13,5	2 m	19 911 5120	19 911 5215
		19 911 5125 - Anti-étincelles	19 911 5224
		19 911 5140 - Eau	19 911 5231
11 x 16	2 m	19 911 5130	19 911 5222

# Ajoutez à votre enrouleur de tuyau CEJN d'autres produits de la gamme CEJN

L'utilisation des seuls composants CEJN dans toute votre installation vous assure une perte de charge minimale et une étanchéité totale car nos composants sont conçus pour s'adapter parfaitement selon les mêmes standards. Vous obtenez ainsi une meilleure efficacité et votre compresseur est soumis à de moindres contraintes, ce qui vous permet de réduire la consommation d'énergie, un avantage à la fois financier et environnemental.

**Coupleurs CEJN** pour la connexion, la déconnexion et le fonctionnement sans perte d'air, lors du raccordement conduit/tuyau, tuyau/enrouleur et enrouleur/outil.



Référence Coupleur	Description	Référence Embout	Description
10 300 3003	Sécurité, raccord de tuyau 8 mm (5/16")	10 300 5003	Raccord de tuyau 8 mm (5/16")
10 300 3152	Sécurité, R 1/4", filetage mâle	10 300 5151	R 1/8", filetage mâle
10 300 3155	Sécurité, R 1/2", filetage mâle	10 300 5152	R 1/4", filetage mâle
10 300 3202	Sécurité, G 1/4", filetage femelle	10 300 5202	G 1/4", filetage femelle
10 300 3204	Sécurité, G 3/8", filetage femelle	10 300 5204	G 3/8", filetage femelle

**Les tuyaux et kits de tuyau CEJN** présentent des surfaces internes extrêmement lisses qui contribuent au débit élevé. Les caractéristiques du polyuréthane permettent une conception à parois à faible épaisseur afin d'augmenter encore plus les performances de débit.



Référence	Description
19 958 9704	Kit de tuyau tressé droit avec embout et coupleur 300, 8x12 mm, 10 m
19 958 9705	Kit de tuyau tressé droit avec embout et coupleur 300, 8x12 mm, 15 m
19 958 9740	Kit de tuyau spiralé avec embout et coupleur 300, 6,5x10 mm, 4 m
19 958 9741	Kit de tuyau spiralé avec embout et coupleur 300, 6,5x10 mm, 6 m

**La gamme CEJN de filtration, régulation et lubrification (FRL)** propose des produits de qualité garantissant des performances fiables. La gamme comprend des filtres, régulateurs, filtres/régulateurs, lubrificateurs et accessoires. La gamme FRL de CEJN est disponible dans différentes tailles de raccords, avec des filetages allant de 1/8" à 1". Les produits sont faciles à assembler et à entretenir et peuvent être montés sur le dessus ou le côté.



Référence	Description
19 903 5605	Filtre/régulateur, 25 µm + lubrificateur, G 1/2"
19 903 5405	Filtre/régulateur, 25 µm, G 1/2"
19 903 5205	Régulateur, G 1/2"
19 903 5510	Fixation de montage

**Le système Multi-Link de CEJN** permet d'ajouter facilement des connexions de manière ordonnée et compacte. Conçu pour être utilisé dans des applications à sorties multiples, le MultiLink modulaire offre un système parfaitement agencé, idéal pour les piquages d'approvisionnement en air comprimé dans les installations nouvelles ou existantes.



Référence	Description
19 902 9961	1 sortie avec coupleurs de sécurité de série 300
19 902 9962	2 sorties avec coupleurs de sécurité de série 300
19 958 1615	Adaptateur de tuyau Stream-Line 11x16 mm, R 1/2"
19 958 1600	Tuyau tressé droit, 11x16 mm, 100 m par rouleau

**Les soufflettes CEJN** génèrent un fort débit d'air. Les soufflettes CEJN sont ergonomiques et peuvent être utilisées avec de l'air ou des liquides non explosifs. Disponibles en plusieurs versions, dont standard plein débit, Star-Tip à réduction de niveau sonore et version de sécurité à régulation de pression.



Référence	Description
11 208 0100	Soufflette avec tube fixe de 90 mm
11 208 0300	Soufflette avec régulateur
19 958 9658	Kit de tuyau spiralé avec soufflette, avec embout de série 300 et tournant R 1/4"



**Les adaptateurs CEJN** incluent une large gamme de connecteurs de tuyaux pour de nombreuses configurations dans une variété d'applications : mamelons, jonctions, réductions, bouchons, croix, raccords en T, L et Y et vannes quart de tour.



11 rue de la République  
42000 St-Etienne  
04 77 10 00 00  
www.cejn.com

**CEJN online**  
**WWW**

11 rue de la République  
42000 St-Etienne  
04 77 10 00 00  
www.cejn.com

Pour plus d'informations techniques sur nos produits et une présentation de notre gamme complète, visitez [www.cejn.com](http://www.cejn.com)



*Le spécialiste*  
**mondial des raccords rapides**

